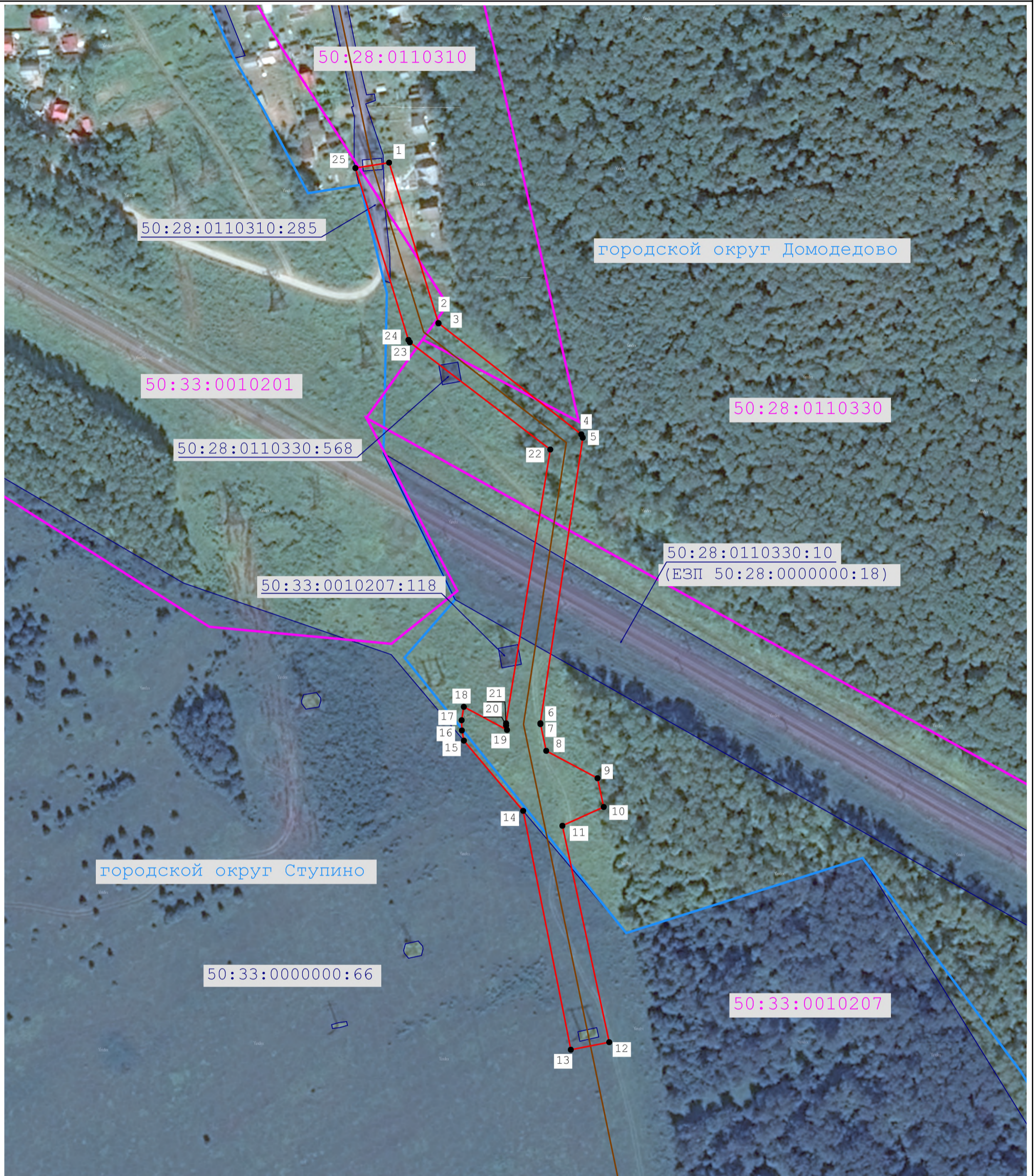


Схема расположения границ публичного сервитута

Публичный сервитут для использования земель и земельных участков в целях реконструкции и эксплуатации объекта электросетевого хозяйства федерального значения ВЛ 220 кВ "Кашира-Пахра" (пролеты опор №№140-143) в составе объекта «Электросетевой комплекс: «Подстанция 500 кВ «Пахра» (ПС № 509) с линиями электропередачи 220 кВ» в целях переустройства электросетевого хозяйства для ООО «ММЦ «Усады» (СКП от 17.05.2022 № 918476)»



1:2 000

Условные обозначения:

— - обозначение проектной границы публичного сервитута

50:22:0020118 - обозначение границы и номера кадастрового квартала

г. Кириши - обозначение наименования муниципального образования

— - обозначение местоположения инженерного сооружения ВЛ 220 кВ "Кашира-Пахра"

1 - обозначение характерной точки проектной границы публичного сервитута

50:27:0020330:137 - обозначение границы и кадастрового номера земельного участка, в отношении которого испрашивается публичный сервитут

— - обозначение границы муниципального образования

Подпись _____ Дата 31 января 2025 г.

Место для оттиска печати (при наличии) лица, составившего описание местоположения границ объекта